

SC1500-2

クローラクレーン/ラフィングタワー



ENVIRONMENT-FRIENDLY CRANES
FOR A NEW ERA

 住友建機株式会社

本社 〒104 東京都中央区新川1-28-44(K&Tビル) ☎(03)3297-8790

SUMITOMO

クレーンブーム

ショートのジブ

補助ジブ

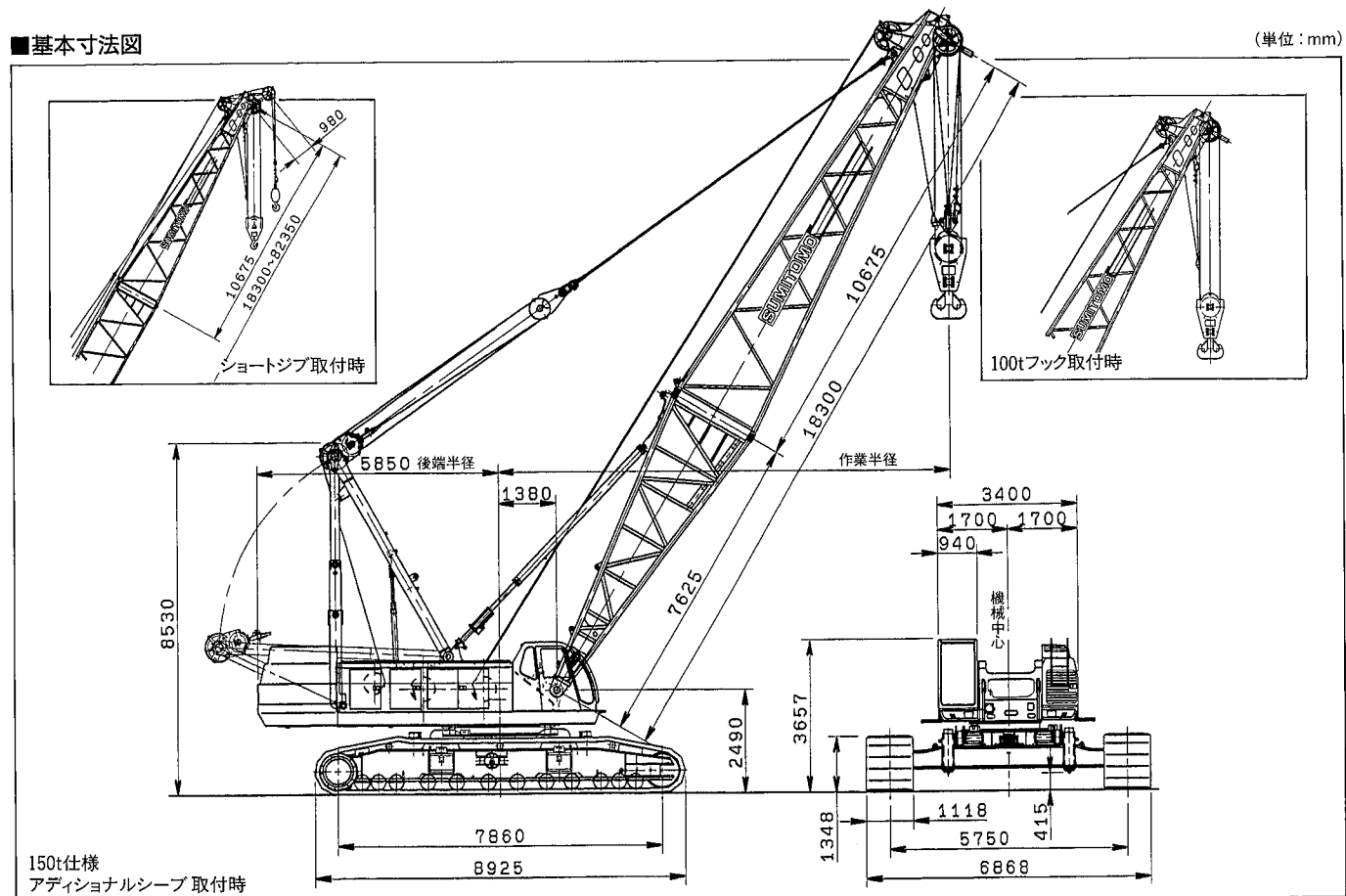
ラフィングタワー

ラフィングショートのジブ

ラフィングショートのジブ

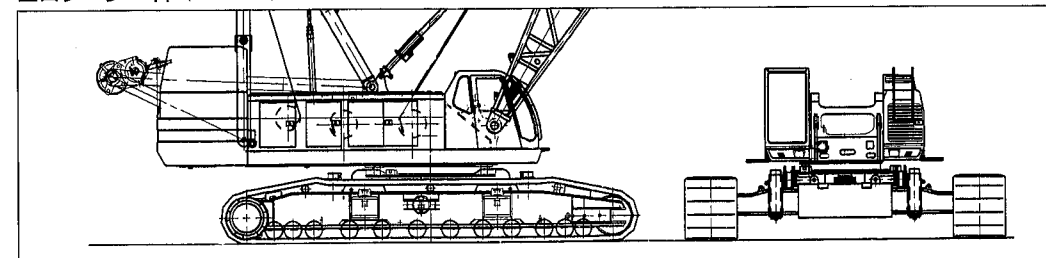
クローラクレーン

■基本寸法図

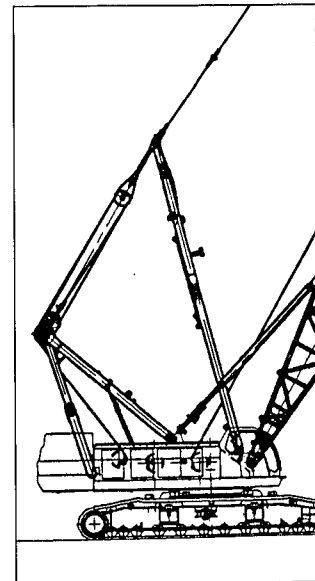


(単位: mm)

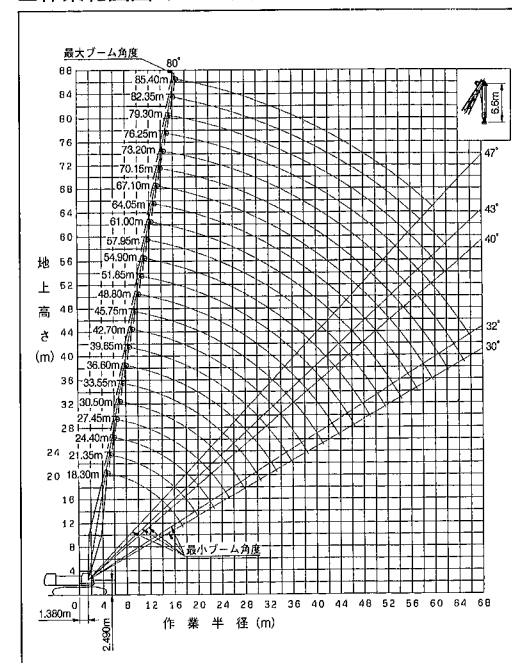
■ローウエイト(オプション)



■ライブマスト(オプション)

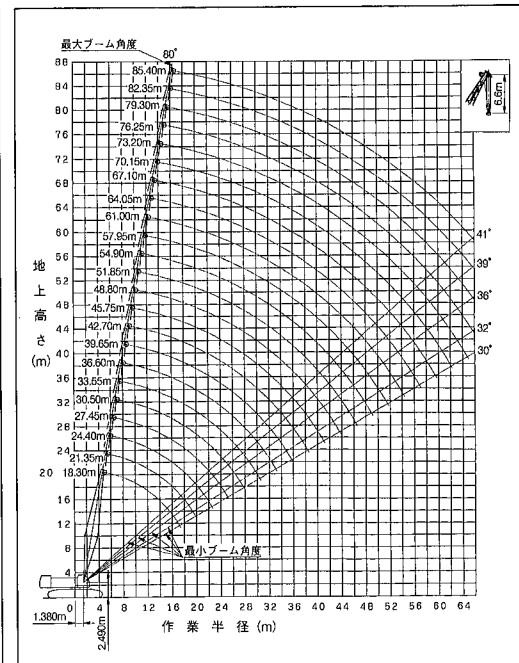


■作業範囲図 クローラクレーン



※ショートジブ無です。

■作業範囲図 クローラクレーン (ローウエイト仕様)



※ショートジブ無です。

■クレーン構成表

ブーム長さ(m)	18.30	21.35	24.40	27.45	30.50	33.55	36.60	39.65	42.70	45.75	48.80	51.85	54.90	57.95	61.00	64.05	67.10	70.15	73.20	76.25	79.30	82.35	85.40	
ライブマスト無	○	○	○	○	○	○	○	○	○	○	○	○	○	○	○	○	○	○	○	○	○	○	○	○
ライブマスト付	×	×	×	×	×	×	×	×	×	×	○	○	○	○	○	○	○	○	○	○	○	○	○	○
補助ジブ	×	×	×	×	×	×	◎	◎	◎	◎	◎	◎	◎	◎	◎	◎	◎	◎	◎	◎	◎	◎	◎	◎
ライブマスト付	×	×	×	×	×	×	×	×	×	×	◎	◎	◎	◎	◎	◎	◎	◎	◎	◎	◎	◎	◎	◎
ショートジブ	△	△	△	△	△	△	○	○	○	○	○	○	○	○	○	○	○	○	○	○	○	○	○	○

注記 1. ◎印: 組合せ可。2. ○印: 組合せ可。3. ×印: 組合せ不可。4. △印: 150t仕様アディショナルシーブ取付可能範囲。なおアディショナルシーブ取付時はショートジブ使用不可。

■ブーム構成表

ブーム長さ(m)	ブーム構成	(◎印はブームガイド取付位置)
18.30	6 T	
21.35	6 3 T	
24.40	6 3 3 T	
27.45	6 3 3 6 T	
30.50	6 3 3 6 T	
33.55	6 3 3 9 T	
36.60	6 3 3 6 9 T	
39.65	6 3 3 6 9 T	
42.70	6 3 3 9 9 T	
45.75	6 3 6 9 9 T	
48.80	6 3 3 6 9 9 T	
51.85	6 3 3 9 9 9 T	
54.90	6 3 6 9 9 9 T	
57.95	6 3 3 6 9 9 9 T	
61.00	6 3 3 9 9 9 9 T	
64.05	6 3 6 9 9 9 9 T	
67.10	6 3 3 6 9 9 9 9 T	
70.15	6 3 6 6 9 9 9 9 T	
73.20	6 3 3 6 9 9 9 9 T	
76.25	6 3 6 9 9 9 9 12 T	
79.30	6 3 3 6 9 9 9 9 12 T	
82.35	6 3 6 6 9 9 9 9 12 T	
85.40	6 3 6 9 9 9 9 9 12 T	

※B: ボトムブーム、T: トップブーム

■補助ジブ構成表

ジブ長さ(m)	ジブオフセット角度		ジブ構成
	10°	30°	
12.20	◎	◎	6 6
18.30	◎	◎	6 6 6
24.40	◎	◎	6 6 6 6
30.50	◎	◎	6 6 6 6 6

クレーンブーム

■アディショナルシーブ付 ライブマスト無
カウンタウエイト質量64.9t

ブーム長さ(m)	18.30	21.35	24.40	27.45	30.50
作業半径(m)	150.0				
5.0	150.0				
5.5	148.0	140.6/5.6			
6.0	146.0	138.8	130.0/6.1		
6.5	144.1	135.9	130.0	122.6/6.6	
7.0	136.6	133.5	129.7	120.9	112.2/7.2
8.0	112.6	112.5	112.5	112.5	109.3
9.0	93.6	93.5	93.5	93.4	93.3
10.0	80.0	79.8	79.8	79.7	79.5
12.0	61.6	61.5	61.4	61.3	61.2
14.0	49.9	49.7	49.6	49.5	49.1
16.0	41.8	41.6	41.4	41.3	41.0
18.0	37.5/17.4	35.6	35.4	35.3	35.0
20.0		31.0	30.8	30.7	30.4
22.0			27.2	27.1	26.7
24.0			26.1/22.7	24.1	23.8
26.0				22.5/25.3	21.4
28.0					19.4
ロープ掛本数	13	13	11	11	11

■アディショナルシーブ付 ライブマスト無 ローウエイト
カウンタウエイト質量76.9t ローウエイト質量18.0t

ブーム長さ(m)	18.30	21.35	24.40	27.45	30.50
作業半径(m)	150.0				
5.0	150.0				
5.5	148.0	140.6/5.6			
6.0	146.0	138.8	130.0/6.1		
6.5	144.1	135.9	130.0	122.6/6.6	
7.0	136.6	133.5	129.7	120.9	112.2/7.2
8.0	112.6	112.5	112.5	112.5	109.3
9.0	101.3	101.0	100.7	100.4	95.4
10.0	90.7	89.7	88.7	88.4	88.2
12.0	72.3	72.2	72.0	71.9	71.7
14.0	59.7	59.5	59.3	59.2	59.0
16.0	49.6	49.5	49.4	49.3	49.3
18.0	43.3/17.4	42.8	42.6	42.4	42.2
20.0		37.4	37.1	37.0	36.7
22.0			32.9	32.7	32.4
24.0			31.6/22.7	29.2	28.9
26.0				27.3/25.3	26.1
28.0					23.7
ロープ掛本数	13	13	11	11	11

- 【注意事項】
1. 本表に示す定格総荷重は水平堅土上における値で転倒荷重の78%以内および移動式クレーン構造規格で定める前方安定度が1.15以上の両方を満足する値です。
 2. 実際に吊り上げ得る荷重は上表の値からフック(主フック)、バケット等吊り具一切の質量を差し引いた値となります。
 3. 作業を行う場合は必ずクローラを拡張し、ハイマストにしてください。
 4. □で示された定格総荷重は、機械の強度より制限された値であり、転倒に至らず破損する恐れがありますので、注意してください。
 5. ローウエイトはオプションです。

■アディショナルシーブ無 ライプマスト無 カウンタウエイト質量64.9t (単位:t)

ブーム長さ(m) 作業半径(m)	18.30	21.35	24.40	27.45	30.50	33.55	36.60	39.65	42.70	45.75	48.80	51.85	54.90	57.95	61.00	64.05	67.10
5.0	100.0																
5.5	100.0	100.0/5.6															
6.0	100.0	100.0	100.0/6.1														
6.5	100.0	100.0	100.0	100.0/6.6													
7.0	100.0	100.0	100.0	100.0	100.0/7.2	100.0/7.7											
8.0	100.0/8.6	100.0/8.6	100.0/8.6	100.0/8.6	100.0/8.6	100.0/8.6	90.0/8.2	88.9/8.7									
9.0	93.9	93.8	93.7	93.6	93.5	93.3	90.0	88.1	80.0/9.5	75.0/9.8							
10.0	80.2	80.1	80.0	79.9	79.7	79.6	79.6	79.4	79.4	75.0	70.8/10.3	66.1/10.9	61.9/11.4	57.9/11.9			
12.0	61.9	61.8	61.6	61.5	61.3	61.1	61.1	60.9	60.8	60.8	60.6	60.4	60.3	57.7	53.5/12.5	47.0/13.0	41.6/13.5
14.0	50.2	50.0	49.8	49.7	49.4	49.3	49.3	49.0	49.0	48.9	48.7	48.5	48.4	48.2	48.0	44.2	41.2
16.0	42.0	41.8	41.6	41.5	41.2	41.1	41.0	40.8	40.7	40.6	40.4	40.2	40.1	39.9	39.7	39.6	39.4
18.0	37.7/17.4	35.8	35.6	35.5	35.2	35.0	35.0	34.7	34.6	34.5	34.3	34.1	34.0	33.8	33.6	33.5	33.3
20.0		31.3	31.0	30.9	30.6	30.4	30.4	30.1	30.0	29.9	29.6	29.4	29.3	29.1	28.9	28.8	28.6
22.0			27.4	27.2	26.9	26.7	26.7	26.4	26.3	26.2	25.9	25.7	25.7	25.4	25.2	25.1	24.9
24.0			26.3/22.7	24.3	24.0	23.8	23.7	23.5	23.3	23.2	23.0	22.7	22.7	22.4	22.2	22.1	21.9
26.0				22.7/25.3	21.6	21.4	21.3	21.0	20.9	20.8	20.5	20.3	20.2	19.9	19.7	19.6	19.4
28.0					19.6	19.3	19.3	19.0	18.8	18.7	18.4	18.2	18.1	17.8	17.6	17.5	17.3
30.0						17.6	17.5	17.2	17.1	16.9	16.7	16.4	16.3	16.1	15.8	15.8	15.5
32.0						17.2/30.6	16.0	15.7	15.6	15.4	15.1	14.9	14.8	14.5	14.3	14.2	14.0
34.0							15.2/33.2	14.4	14.3	14.1	13.8	13.6	13.5	13.2	13.0	12.9	12.6
36.0								13.4/35.9	13.1	13.0	12.7	12.4	12.3	12.0	11.8	11.7	11.4
38.0									12.1	12.0	11.7	11.4	11.3	11.0	10.8	10.7	10.4
40.0									11.9/38.5	11.1	10.7	10.5	10.4	10.1	9.9	9.8	9.5
42.0										10.6/41.2	9.9	9.7	9.6	9.3	9.0	8.9	8.7
44.0											9.3/43.8	9.0	8.8	8.5	8.3	8.2	7.9
46.0												8.3	8.2	7.9	7.6	7.5	7.2
48.0												8.2/46.5	7.6	7.3	7.0	6.9	6.6
50.0													7.3/49.1	6.7	6.5	6.3	6.1
52.0														6.3/51.7	6.0	5.8	5.5
54.0															5.5	5.4	5.1
56.0															5.4/54.4	4.9	4.6
58.0																4.8/57.0	4.3
60.0																	3.8/59.7
ロープ掛本数	10	10	10	10	10	10	8	8	7	6	6	6	5	5	5	4	4

■アディショナルシーブ無 ライプマスト無 ロワーウエイト カウンタウエイト質量76.9t ロワーウエイト質量18.0t (単位:t)

ブーム長さ(m) 作業半径(m)	18.30	21.35	24.40	27.45	30.50	33.55	36.60	39.65	42.70	45.75	48.80	51.85	54.90	57.95	61.00	64.05	67.10	
5.0	100.0																	
5.5	100.0	100.0/5.6																
6.0	100.0	100.0	100.0/6.1															
6.5	100.0	100.0	100.0	100.0/6.6														
7.0	100.0	100.0	100.0	100.0	100.0/7.2	100.0/7.7												
8.0	100.0	100.0	100.0	100.0	100.0/8.6	100.0/8.6	90.0/8.2	88.9/8.7										
9.0	100.0	100.0	100.0	100.0	95.4	95.0	90.0	88.1	80.0/9.5	75.0/9.8								
10.0	91.0	90.0	89.0	88.7	88.5	88.2	88.0	82.0	79.4	75.0/10.7	70.8/10.3	66.1/10.9	61.9/11.4	57.9/11.9				
12.0	72.6	72.5	72.3	72.2	72.0	71.9	71.7	71.6	71.5	69.0	64.0	60.4	60.3	57.7	53.5/12.5	47.0/13.0	41.6/13.5	
14.0	59.9	59.7	59.5	59.4	59.2	59.0	59.0	58.8	58.7	58.6	58.4	57.5	53.5	49.5	48.0	44.2	41.2	
16.0	49.9	49.8	49.7	49.6	49.5	49.3	49.3	49.0	48.9	48.9	48.6	48.4	48.4	44.5	43.7	40.3	39.4	
18.0	43.5/17.4	43.0	42.8	42.6	42.4	42.2	42.2	41.9	41.8	41.7	41.5	41.2	41.2	40.2	40.0	38.0	35.0	
20.0		37.6	37.3	37.2	36.9	36.7	36.7	36.4	36.3	36.2	36.0	35.7	35.7	35.4	35.2	33.0		
22.0			33.1	32.9	32.6	32.4	32.1	31.9	31.6	31.4	31.3	31.1	30.8	30.8	30.8	30.5		
24.0			31.8/22.7	29.4	29.1	28.9	28.9	28.6	28.5	28.4	28.1	27.9	27.8	27.5	27.3	27.2	27.0	
26.0				27.5/25.3	26.3	26.1	26.0	25.7	25.6	25.5	25.2	25.0	24.9	24.6	24.4	24.3	24.1	
28.0					23.9	23.7	23.6	23.3	23.1	23.0	22.7	22.5	22.4	22.1	21.9	21.9	21.6	
30.0						21.6	21.5	21.2	21.1	20.9	20.7	20.4	20.3	20.1	19.8	19.8	19.5	
32.0							21.1/30.6	19.8	19.4	19.3	19.2	18.9	18.6	18.5	18.3	18.0	17.7	
34.0								18.8/33.2	17.9	17.7	17.6	17.3	17.1	17.0	16.7	16.5	16.1	
36.0									16.6/35.9	16.4	16.2	15.9	15.7	15.6	15.3	15.1	14.7	
38.0										15.2	15.0	14.7	14.5	14.4	14.1	13.9	13.5	
40.0										14.9/38.5	14.0	13.7	13.4	13.3	13.0	12.8	12.4	
42.0											13.4/41.2	12.7	12.5	12.3	12.0	11.8	11.4	
44.0												11.9/43.8	11.6	11.5	11.2	10.9	10.5	
46.0													10.8	10.7	10.4	10.1	9.7	
48.0													10.7/46.5	10.0	9.7	9.4	9.0	
50.0														9.6/49.1	9.0	8.8	8.4	
52.0															8.5/51.7	8.2	8.0	7.7
54.0																7.6	7.5	7.2
56.0																7.5/54.4	7.0	6.7
58.0																	6.8/57.0	6.2
60.0																		5.2/59.7
ロープ掛本数	10	10	10	10	10	10	8	8	7	6	6	6	5	5	5	4	4	

- 【注意事項】
- 本表に示す定格総荷重は水平堅土上における値で転倒荷重の78%以内および移動式クレーン構造規格で定める前方安定度が1.15以上の両方を満足する値です。
 - 実際に吊り上げ得る荷重は上表の値からフック(主フック)、バケット等吊り具一切の質量を差し引いた値となります。
 - 作業を行う場合は必ずクローラを拡張し、ハイマストにしてください。
 - で示された定格総荷重は、機械の強度より制限された値であり、転倒に至らず破損する恐れがありますので、注意してください。
 - ローワーウエイトはオプションです。

■アディショナルシーブ無 ライプマスト付 カウンタウエイト質量64.9t (単位:t)

ブーム長さ(m) 作業半径(m)	48.80	51.85	54.90	57.95	61.00	64.05	67.10	70.15	73.20	76.25	79.30	82.35	85.40
10.0	75.0/10.3	71.0/10.9	66.5/11.4	62.0/11.9									
12.0	62.0	61.9	61.7	61.7	58.0/12.5	53.9/13.0	47.6/13.5						
14.0	49.8	49.6	49.5	49.4	49.2	49.1	47.3	42.5	37.7/14.6	33.9/15.1	30.4/15.6		
16.0	41.3	41.1	40.9	40.9	40.7	40.5	40.5	40.3	36.8	33.4	30.1	27.3/16.2	24.1/16.8
18.0	35.1	34.9	34.7	34.6	34.4	34.2	34.2	34.0	34.0	32.3	29.2	26.4	23.5
20.0	30.3	30.1	29.9	29.8	29.6	29.4	29.3	29.1	29.1	29.1	27.4	24.8	21.8
22.0	26.5	26.3	26.1	26.0	25.8	25.6	25.5	25.3	25.3	25.3	25.1	22.6	19.9
24.0	23.4	23.2	23.0	22.9	22.7	22.5	22.4	22.2	22.2	22.2	22.0	20.7	18.2
26.0	20.9	20.7	20.5	20.4	20.2	20.0	19.9	19.7	19.6	19.6	19.4	19.1	16.7
28.0	18.8	18.6	18.4	18.2	18.0	17.8	17.7	17.5	17.5	17.5	17.2	17.0	15.3
30.0	17.0	16.8	16.6	16.4	16.2	16.0	15.9	15.7	15.7	15.6	15.4	15.2	14.1
32.0	15.4	15.2	15.0	14.8	14.6	14.4	14.3	14.1	14.1	14.1	13.8	13.6	13.0
34.0	14.0	13.8	13.6	13.5	13.3	13.1	12.9	12.7	12.7	12.7	12.4	12.2	12.0
36.0	12.9	12.7	12.4	12.3	12.1	11.9	11.7	11.5	11.5	11.5	11.2	11.0	11.0
38.0	11.8	11.6	11.4	11.2	11.0	10.8	10.7	10.5	10.4	10.4	10.1	9.9	9.9
40.0	10.9	10.7	10.5	10.3	10.1	9.9	9.7	9.5	9.4	9.4	9.2	9.0	8.9
42.0	10.1	9.8	9.6	9.4	9.2	9.0	8.9	8.6	8.6	8.6	8.3	8.1	8.1
44.0	9.4/43.												

ショートジブ

■アディショナルシーブ無 ライブマスト無 カウンタウエイト質量64.9t

(単位:t)

ブーム長さ(m) 作業半径(m)	18.30	21.35	24.40	27.45	30.50	33.55	36.60	39.65	42.70	45.75	48.80	51.85	54.90	57.95	61.00	64.05	67.10
5.9	13.5																
6.0	13.5	13.5/6.4															
6.5	13.5	13.5	13.5/6.9														
7.0	13.5	13.5	13.5	13.5/7.5													
8.0	13.5	13.5	13.5	13.5	13.5	13.5/8.5											
9.0	13.5	13.5	13.5	13.5	13.5	13.5	13.5/9.1	13.5/9.6									
10.0	13.5	13.5	13.5	13.5	13.5	13.5	13.5	13.5	13.5/10.1	13.5/10.6	13.5/11.2	13.5/11.7					
12.0	13.5	13.5	13.5	13.5	13.5	13.5	13.5	13.5	13.5	13.5	13.5	13.5	13.5/12.2	13.5/12.8	13.5/13.3	13.5/13.8	
14.0	13.5	13.5	13.5	13.5	13.5	13.5	13.5	13.5	13.5	13.5	13.5	13.5	13.5	13.5	13.5	13.5	13.5/14.3
16.0	13.5	13.5	13.5	13.5	13.5	13.5	13.5	13.5	13.5	13.5	13.5	13.5	13.5	13.5	13.5	13.5	13.5/16.5
18.0	13.5	13.5	13.5	13.5	13.5	13.5	13.5	13.5	13.5	13.5	13.5	13.5	13.5	13.5	13.5	13.5	13.5/18.7
20.0	13.5/18.7	13.5	13.5	13.5	13.5	13.5	13.5	13.5	13.5	13.5	13.5	13.5	13.5	13.5	13.5	13.5	13.5/21.3
22.0		13.5/21.3	13.5	13.5	13.5	13.5	13.5	13.5	13.5	13.5	13.5	13.5	13.5	13.5	13.5	13.5	13.5/23.9
24.0			13.5	13.5	13.5	13.5	13.5	13.5	13.5	13.5	13.5	13.5	13.5	13.5	13.5	13.5	13.5/26.6
26.0				13.5	13.5	13.5	13.5	13.5	13.5	13.5	13.5	13.5	13.5	13.5	13.5	13.5	13.5/29.3
28.0					13.5/26.6	13.5	13.5	13.5	13.5	13.5	13.5	13.5	13.5	13.5	13.5	13.5	13.5/31.9
30.0						13.5/29.3	13.5	13.5	13.5	13.5	13.5	13.5	13.5	13.5	13.5	13.5	13.5/34.5
32.0							13.5/31.9	13.5	13.5	13.5	13.5	13.5	13.5	13.5	13.5	13.5	13.5/34.8
34.0								13.5	13.5/35.0	13.5/34.8	13.5/34.1	13.5	13.3	13.2	12.9	12.7	12.6
36.0									13.5/34.5	13.0	12.8	12.7	12.4	12.1	12.0	11.7	11.5
38.0										12.4/37.2	11.8	11.7	11.4	11.1	11.0	10.7	10.5
40.0											10.9/39.8	10.8	10.4	10.2	10.1	9.8	9.6
42.0												9.9	9.6	9.4	9.3	9.0	8.7
44.0												9.6/42.5	8.8	8.7	8.5	8.2	7.9
46.0													8.3/45.1	8.0	7.9	7.6	7.3
48.0														7.4/47.7	7.3	7.0	6.7
50.0															6.7	6.4	6.2
52.0															6.5/50.4	5.8	5.7
54.0																5.5/53.0	5.2
56.0																	4.7/55.7
58.0																	
60.0																	4.0/58.3
62.0																	
ロープ掛本数	1	1	1	1	1	1	1	1	1	1	1	1	1	1	1	1	1

■アディショナルシーブ無 ライブマスト無 ローウエイト カウンタウエイト質量76.9t ローウエイト質量18.0t

(単位:t)

ブーム長さ(m) 作業半径(m)	18.30	21.35	24.40	27.45	30.50	33.55	36.60	39.65	42.70	45.75	48.80	51.85	54.90	57.95	61.00	64.05	67.10
5.9	13.5																
6.0	13.5	13.5/6.4															
6.5	13.5	13.5	13.5/6.9														
7.0	13.5	13.5	13.5	13.5/7.5													
8.0	13.5	13.5	13.5	13.5	13.5	13.5/8.5											
9.0	13.5	13.5	13.5	13.5	13.5	13.5	13.5/9.1	13.5/9.6									
10.0	13.5	13.5	13.5	13.5	13.5	13.5	13.5	13.5	13.5/10.1	13.5/10.6	13.5/11.2	13.5/11.7					
12.0	13.5	13.5	13.5	13.5	13.5	13.5	13.5	13.5	13.5	13.5	13.5	13.5	13.5/12.2	13.5/12.8	13.5/13.3	13.5/13.8	
14.0	13.5	13.5	13.5	13.5	13.5	13.5	13.5	13.5	13.5	13.5	13.5	13.5	13.5	13.5	13.5	13.5	13.5/14.3
16.0	13.5	13.5	13.5	13.5	13.5	13.5	13.5	13.5	13.5	13.5	13.5	13.5	13.5	13.5	13.5	13.5	13.5/16.5
18.0	13.5	13.5	13.5	13.5	13.5	13.5	13.5	13.5	13.5	13.5	13.5	13.5	13.5	13.5	13.5	13.5	13.5/18.7
20.0	13.5/18.7	13.5	13.5	13.5	13.5	13.5	13.5	13.5	13.5	13.5	13.5	13.5	13.5	13.5	13.5	13.5	13.5/21.3
22.0		13.5/21.3	13.5	13.5	13.5	13.5	13.5	13.5	13.5	13.5	13.5	13.5	13.5	13.5	13.5	13.5	13.5/23.9
24.0			13.5	13.5	13.5	13.5	13.5	13.5	13.5	13.5	13.5	13.5	13.5	13.5	13.5	13.5	13.5/26.6
26.0				13.5	13.5	13.5	13.5	13.5	13.5	13.5	13.5	13.5	13.5	13.5	13.5	13.5	13.5/29.3
28.0					13.5/26.6	13.5	13.5	13.5	13.5	13.5	13.5	13.5	13.5	13.5	13.5	13.5	13.5/31.9
30.0						13.5/29.3	13.5	13.5	13.5	13.5	13.5	13.5	13.5	13.5	13.5	13.5	13.5/34.5
32.0							13.5/31.9	13.5	13.5	13.5	13.5	13.5	13.5	13.5	13.5	13.5	13.5/34.8
34.0								13.5	13.5	13.5	13.5	13.5	13.5	13.5	13.5	13.5	13.5/35.0
36.0									13.5/34.5	13.5	13.5	13.5	13.5	13.5	13.5	13.5	13.5/34.8
38.0										13.5/37.2	13.5	13.5	13.5/39.8	13.5/39.2	13.5/39.0	13.5/38.5	13.5/38.1
40.0											13.5/39.8	13.5/40.4	13.4	13.1	13.0	12.7	12.5
42.0												12.7	12.4	12.2	12.0	11.7	11.5
44.0													12.4/42.5	11.5	11.3	11.2	10.9
46.0														11.0/45.1	10.5	10.4	10.1
48.0																10.1/47.7	9.7
50.0																	8.9
52.0																	8.7/50.4
54.0																	
56.0																	
58.0																	
60.0																	
62.0																	
ロープ掛本数	1	1	1	1	1	1	1	1	1	1	1	1	1	1	1	1	1

- 【注意事項】
1. 本表に示す定格総荷重は水平堅土上における値で転倒荷重の78%以内および移動式クレーン構造規格で定める前方安定度が1.15以上の両方を満足する値です。
 2. 実際に吊り上げ得る荷重は上表の値からフック(主フック+補フック)、玉掛けロープ等吊り具一切の質量を差し引いた値となります。
 3. 作業を行う場合は必ずクローラを拡張し、ハイマストにしてください。
 4. □で示された定格総荷重は、機械の強度より制限された値であり、転倒に至らず破損する恐れがありますので、注意してください。
 5. ローウエイトはオプションです。

■アディショナルシーブ無 ライブマスト付 カウンタウエイト質量64.9t

(単位:t)

ブーム長さ(m) 作業半径(m)	48.80	51.85	54.90	57.95	61.00	64.05	67.10	70.15	73.20	76.25	79.30	82.35
10.0	13.5/11.2	13.5/11.7										
12.0	13.5	13.5	13.5/12.2	13.5/12.8	13.5/13.3	13.5/13.8						
14.0	13.5	13.5	13.5	13.5	13.5	13.5	13.5/14.3	13.5/14.9	13.5/15.4	13.5/15.9		
16.0	13.5	13.5	13.5	13.5	13.5	13.5	13.5	13.5	13.5	13.5	13.5/16.5	13.5/17.0
18.0	13.5	13.5	13.5	13.5	13.5	13.5	13.5	13.5	13.5	13.5	13.5	13.5
20.0	13.5	13.5	13.5	13.5	13.5	13.5	13.5	13.5	13.5	13.5	13.5	13.5
22.0	13.5	13.5	13.5	13.5	13.5	13.5	13.5	13.5	13.5	13.5	13.5	13.5
24.0	13.5	13.5	13.5	13.5	13.5	13.5	13.5	13.5	13.5	13.5	13.5	13.5
26.0	13.5	13.5	13.5	13.5	13.5	13.5	13.5	13.5	13.5	13.5	13.5	13.5
28.0	13.5	13.5	13.5	13.5	13.5	13.5	13.5	13.5	13.5	13.5	13.5	13.5
30.0	13.5	13.5	13.5	13.5	13.5	13.5	13.5	13.5	13.5	13.5	13.5	13.5/31.6
32.0	13.5	13.5	13.5/33.7	13.5/33.5	13.5/33.2	13.5/32.9	13.5/32.7	13.5/32.4	13.5/32.4	13.5/32.4	13.5	13.3
34.0	13.5/34.3	13.5	13.3	13.2	13.0	12.8	12.6	12.4	12.4	12.4	12.1	11.9
36.0	12.6	12.4	12.1	12.0	11.8	11.6	11.4	11.2	11.2	11.2	10.9	10.7
38.0	11.5	11.3	11.1	10.9	10.7	10.5	10.4	10.2	10.1	10.1	9.8	9.6
40.0	10.6	10.4	10.2	10.0	9.8	9.6	9.4	9.2	9.1	9.1	8.9	8.7
42.0	9.8	9.5	9.3	9.1	8.9	8.7	8.6	8.3	8.3	8.3	8.0	7.8
44.0	9.0	8.8	8.6	8.4	8.2	7.9	7.8	7.6	7.5	7.5	7.2	7.0
46.0	8.5/45.1	8.1	7.9	7.7	7.5	7.3	7.1	6.9	6.8	6.8	6.5	6.3
48.0		7.5/47.7	7.3	7.1	6.9	6.6	6.5	6.2	6.2	6.2	5.9	5.7
50.0			6.7	6.5								

補助ジブ

■補助ジブ ライブマスト無

●36.60m

(単位：t)

ブーム長さ(m) ジブ長さ(m)	36.60									
	12.20		18.30		24.40		30.50			
	10°	30°	10°	30°	10°	30°	10°	30°	10°	30°
作業半径(m)	2本掛	1本掛	1本掛	1本掛	1本掛	1本掛	1本掛	1本掛	1本掛	1本掛
12.1	15.0	13.5/12.4								
14.0	15.0	13.5	13.0/15.7	12.0/15.3						
16.0	15.0	13.5	13.0	12.0		8.0/17.9				
18.0	15.0	13.5	13.0	12.0		8.0				
20.0	15.0	13.5	13.0	12.0	8.0	8.0		4.0/20.3		
22.0	15.0	13.5	13.0	12.0	8.0	8.0		4.0		
24.0	15.0	13.5	13.0	12.0	8.0	8.0	6.0	4.0		
26.0	15.0	13.5	13.0	12.0	8.0	8.0	6.0	4.0	3.0/27.8	
28.0	15.0	13.5	13.0	12.0	8.0	8.0	6.0	4.0	3.0	
30.0	15.0	13.5	13.0	12.0	8.0	8.0	6.0	4.0	3.0	
32.0	15.0	13.5	12.8	12.0	8.0	7.5	6.0	4.0	3.0	
34.0	15.0	13.5	12.5	12.0	8.0	6.9	5.6	3.9	3.0	
36.0	13.9	13.5/36.8	12.1	12.0	8.0	6.7	5.5	3.7	2.9	
38.0	12.9	12.9	11.8	12.0	8.0	6.6	5.4	3.6	2.8	
40.0	12.0	12.0	11.5	11.8	8.0	6.5	5.4	3.5	2.8	
42.0	11.1	11.1	11.3	11.4	8.0	6.4	5.3	3.4	2.7	
44.0	10.4	10.4	10.6	10.8	8.0	6.2	5.3	3.3	2.6	
46.0	10.2/44.4	10.1/45.1	10.0/45.8	10.1	8.0	6.1	5.2	3.2	2.6	
48.0				9.5	8.0	6.0	5.1	3.1	2.6	
50.0				8.9	7.9	5.9	5.1	3.1	2.5	
52.0				8.6/51.1	7.9/51.9	5.8	5.1	3.1	2.5	
54.0					5.7	5.0	3.1	2.5		
56.0					5.7	5.0	3.0	2.4		
58.0					5.7/57.0	5.0	2.9	2.4		
60.0							2.9	2.4		
62.0							2.8	2.3		
64.0							2.8/62.9	2.3		
64.1								2.3		

■補助ジブ ライブマスト無

●39.65m

(単位：t)

ブーム長さ(m) ジブ長さ(m)	39.65									
	12.20		18.30		24.40		30.50			
	10°	30°	10°	30°	10°	30°	10°	30°	10°	30°
作業半径(m)	2本掛	1本掛	1本掛	1本掛	1本掛	1本掛	1本掛	1本掛	1本掛	1本掛
12.6	15.0	13.5/12.9								
14.0	15.0	13.5			12.0/15.8					
16.0	15.0	13.5	13.0/16.2	12.0						
18.0	15.0	13.5	13.0	12.0		8.0/18.4				
20.0	15.0	13.5	13.0	12.0	8.0/20.5	8.0		4.0/20.8		
22.0	15.0	13.5	13.0	12.0	8.0	8.0		4.0		
24.0	15.0	13.5	13.0	12.0	8.0	8.0	6.0/24.5	4.0		
26.0	15.0	13.5	13.0	12.0	8.0	8.0	6.0	4.0		
28.0	15.0	13.5	13.0	12.0	8.0	8.0	6.0	4.0	3.0/28.4	
30.0	15.0	13.5	13.0	12.0	8.0	8.0	6.0	4.0	3.0	
32.0	15.0	13.5	13.0	12.0	8.0	7.7	6.0	4.0	3.0	
34.0	14.9	13.5	12.7	12.0	8.0	7.5	6.0	4.0	3.0	
36.0	13.7	13.5/36.3	12.4	12.0	8.0	7.2	6.0	4.0	3.0	
38.0	12.6	12.6	12.1	12.0	8.0	6.7	5.4	3.7	2.9	
40.0	11.7	11.7	11.8	12.0	8.0	6.6	5.4	3.6	2.8	
42.0	10.9	10.9	11.2	11.4	8.0	6.4	5.3	3.5	2.7	
44.0	10.1	10.1	10.4	10.6	8.0	6.3	5.3	3.4	2.7	
46.0	9.4	9.4	9.7	9.9	8.0	6.2	5.2	3.3	2.6	
48.0	9.1/47.0	9.0/47.7	9.0	9.3	8.0	6.1	5.2	3.2	2.6	
50.0				8.7	8.0	6.0	5.1	3.2	2.5	
52.0				8.1	7.9	5.9	5.1	3.1	2.5	
54.0				7.7/53.7	7.7	5.8	5.0	3.1	2.5	
56.0					7.5/54.6	5.8	5.0	3.0	2.4	
58.0						5.7	5.0	3.0	2.4	
60.0						5.7/59.7	4.9	2.9	2.4	
62.0							4.9/60.7	2.8	2.3	
64.0								2.8	2.3	
66.0								2.8/65.5	2.3	
66.8									2.3	

■補助ジブ ライブマスト無

●42.70m

(単位：t)

ブーム長さ(m) ジブ長さ(m)	42.70									
	12.20		18.30		24.40		30.50			
	10°	30°	10°	30°	10°	30°	10°	30°	10°	30°
作業半径(m)	2本掛	1本掛	1本掛	1本掛	1本掛	1本掛	1本掛	1本掛	1本掛	1本掛
13.2	15.0	13.5/13.4								
14.0	15.0	13.5								
16.0	15.0	13.5	13.0/16.7	12.0/16.3						
18.0	15.0	13.5	13.0	12.0		8.0/19.0				
20.0	15.0	13.5	13.0	12.0	8.0/21.0	8.0		4.0/21.4		
22.0	15.0	13.5	13.0	12.0	8.0	8.0		4.0		
24.0	15.0	13.5	13.0	12.0	8.0	8.0	6.0/25.1	4.0		
26.0	15.0	13.5	13.0	12.0	8.0	8.0	6.0	4.0		
28.0	15.0	13.5	13.0	12.0	8.0	8.0	6.0	4.0	3.0/28.9	
30.0	15.0	13.5	13.0	12.0	8.0	8.0	6.0	4.0	3.0	
32.0	15.0	13.5	13.0	12.0	8.0	7.9	6.0	4.0	3.0	
34.0	14.7	13.5	13.0	12.0	8.0	7.7	6.0	4.0	3.0	
36.0	13.5	13.5	12.7	12.0	8.0	7.5	6.0	4.0	3.0	
38.0	12.5	12.5	12.4	12.0	8.0	7.3	6.0	4.0	3.0	
40.0	11.5	11.5	11.9	12.0	8.0	6.8	5.5	3.6	2.8	
42.0	10.7	10.7	11.1	11.2	8.0	6.5	5.4	3.5	2.8	
44.0	9.9	9.9	10.3	10.4	8.0	6.3	5.3	3.4	2.7	
46.0	9.2	9.2	9.5	9.7	8.0	6.2	5.2	3.3	2.7	
48.0	8.6	8.6	8.9	9.1	8.0	6.1	5.2	3.3	2.6	
50.0	8.1/49.7	8.1	8.3	8.5	8.0	6.1	5.1	3.2	2.6	
52.0		8.1/50.4	7.9/51.1	7.9	8.0	6.0	5.1	3.1	2.5	
54.0				7.4	7.6	6.0	5.0	3.1	2.5	
56.0				7.0	7.1	5.9	5.0	3.0	2.5	
58.0				6.9/56.4	6.8/57.2	5.8	5.0	3.0	2.4	
60.0						5.7	4.9	2.9	2.4	
62.0						5.7	4.9	2.9	2.4	
64.0						5.7/62.3	4.9/63.3	2.9	2.3	
66.0								2.8	2.3	
68.0								2.8	2.3	
69.4								2.8/68.1	2.3	

■補助ジブ ライブマスト無

●45.75m

(単位：t)

ブーム長さ(m) ジブ長さ(m)	45.75									
	12.20		18.30		24.40		30.50			
	10°	30°	10°	30°	10°	30°	10°	30°	10°	30°
作業半径(m)	2本掛	1本掛	1本掛	1本掛	1本掛	1本掛	1本掛	1本掛	1本掛	1本掛
13.7	15.0	13.5/13.9								
14.0	15.0	13.5								
16.0	15.0	13.5	13.0/17.3	12.0/16.9						
18.0	15.0	13.5	13.0	12.0		8.0/19.5				
20.0	15.0	13.5	13.0	12.0	8.0/21.6	8.0		4.0/21.9		
22.0	15.0	13.5	13.0	12.0	8.0	8.0		4.0		
24.0	15.0	13.5	13.0	12.0	8.0	8.0	6.0/25.6	4.0		
26.0	15.0	13.5	13.0	12.0	8.0	8.0	6.0	4.0		
28.0	15.0	13.5	13.0	12.0	8.0	8.0	6.0	4.0	3.0/29.4	
30.0	15.0	13.5	13.0	12.0	8.0	8.0	6.0	4.0	3.0	
32.0	15.0	13.5	13.0	12.0	8.0	7.9	6.0	4.0	3.0	
34.0	14.5	13.5/35.6	13.0	12.0	8.0	7.7	6.0	4.0	3.0	
36.0	13.3	13.3	12.9	12.0	8.0	7.5	6.0	4.0	3.0	
38.0	12.3	12.3	12.6	12.0	8.0	7.3	6.0	4.0	3.0	
40.0	11.3	11.3	11.8	11.9	8.0	7.1	5.7	4.0	3.0	
42.0	10.5	10.5	10.9	11.0	8.0	6.6	5.4	3.6	2.8	
44.0	9.7	9.7	10.1	10.2	8.0	6.4	5.3	3.5	2.7	
46.0	9.0	9.0	9.4	9.5	8.0	6.3	5.2	3.4	2.7	
48.0	8.4									

■補助ジブ ライブマスト無

●61.00m

(単位：t)

ブーム長さ(m) ジブ長さ(m)	61.00							
	12.20		18.30		24.40		30.50	
オフセット角度	10°		30°		10°		30°	
作業半径(m)	2本掛	1本掛	1本掛	1本掛	1本掛	1本掛	1本掛	1本掛
16.4	15.0	13.5/16.6						
18.0	15.0	13.5	13.0/19.9	12.0/19.5				
20.0	15.0	13.5	13.0	12.0				
22.0	15.0	13.5	13.0	12.0		8.0/22.1		
24.0	15.0	13.5	13.0	12.0	8.0/24.2	8.0		4.0/24.5
26.0	15.0	13.5	13.0	12.0	8.0	8.0		4.0
28.0	15.0	13.5	13.0	12.0	8.0	8.0	6.0/28.3	4.0
30.0	15.0	13.5	13.0	12.0	8.0	8.0	6.0	4.0
32.0	14.8	13.5/33.8	13.0	12.0	8.0	8.0	6.0	4.0
34.0	13.4	13.4	13.0	12.0	8.0	8.0	6.0	4.0
36.0	12.2	12.2	13.0	12.0	8.0	7.9	6.0	4.0
38.0	11.2	11.2	11.9	11.9	8.0	7.7	6.0	4.0
40.0	10.2	10.2	10.9	10.9	8.0	7.5	6.0	4.0
42.0	9.4	9.4	10.0	10.0	8.0	7.4	6.0	4.0
44.0	8.6	8.6	9.2	9.2	8.0	7.3	5.8	4.0
46.0	7.9	7.9	8.4	8.5	8.0	7.0	5.7	3.9
48.0	7.3	7.3	7.8	7.9	8.0	6.6	5.6	3.8
50.0	6.7	6.7	7.2	7.3	7.7	6.4	5.3	3.6
52.0	6.2	6.2	6.6	6.7	7.1	6.3	5.2	3.5
54.0	5.7	5.7	6.1	6.2	6.6	6.2	5.1	3.4
56.0	5.2	5.2	5.6	5.8	6.1	6.0	5.1	3.3
58.0	4.7	4.7	5.0	5.3	5.6	5.6	5.0	3.2
60.0	4.3	4.3	4.6	4.8	5.1	5.2	4.9	3.2
62.0	3.8	3.8	4.1	4.4	4.7	4.7	4.9	3.1
64.0	3.4	3.4	3.7	4.0	4.2	4.3	4.7	3.0
66.0	3.1/65.5	3.1	3.2	3.6	3.8	3.9	4.3	3.0
68.0		3.1/66.2	3.1/66.9	3.2	3.4	3.6	3.9	2.9
70.0				2.8	3.0	3.2	3.5	2.9
72.0				2.5	2.6	2.9	3.1	2.9
74.0				2.5/72.2	2.5/73.0	2.6	2.8	2.3

■補助ジブ ライブマスト無

●64.05m

(単位：t)

ブーム長さ(m) ジブ長さ(m)	64.05							
	12.20		18.30		24.40		30.50	
オフセット角度	10°		30°		10°		30°	
作業半径(m)	2本掛	1本掛	1本掛	1本掛	1本掛	1本掛	1本掛	1本掛
16.9	15.0	13.5/17.1						
18.0	15.0	13.5						
20.0	15.0	13.5	13.0/20.5	12.0				
22.0	15.0	13.5	13.0	12.0		8.0/22.7		
24.0	15.0	13.5	13.0	12.0	8.0/24.7	8.0		4.0/25.1
26.0	15.0	13.5	13.0	12.0	8.0	8.0		4.0
28.0	15.0	13.5	13.0	12.0	8.0	8.0	6.0/28.8	4.0
30.0	15.0	13.5	13.0	12.0	8.0	8.0	6.0	4.0
32.0	14.6	13.5/33.5	13.0	12.0	8.0	8.0	6.0	4.0
34.0	13.2	13.2	13.0	12.0	8.0	8.0	6.0	4.0
36.0	12.0	12.0	12.8	12.0	8.0	7.9	6.0	4.0
38.0	11.0	11.0	11.7	11.7	8.0	7.7	6.0	4.0
40.0	10.0	10.0	10.7	10.7	8.0	7.5	6.0	4.0
42.0	9.2	9.2	9.8	9.8	8.0	7.4	6.0	4.0
44.0	8.4	8.4	9.0	9.0	8.0	7.3	5.8	4.0
46.0	7.7	7.7	8.3	8.3	8.0	7.0	5.7	4.0
48.0	7.1	7.1	7.6	7.7	8.0	6.7	5.6	3.9
50.0	6.5	6.5	7.0	7.1	7.5	6.5	5.3	3.8
52.0	6.0	6.0	6.4	6.5	6.9	6.3	5.2	3.6
54.0	5.5	5.5	5.9	6.0	6.4	6.0	5.1	3.5
56.0	5.0	5.0	5.4	5.6	5.9	5.8	5.1	3.4
58.0	4.5	4.5	4.8	5.1	5.4	5.4	5.0	3.3
60.0	4.0	4.0	4.3	4.6	4.9	5.0	4.9	3.2
62.0	3.6	3.6	3.9	4.1	4.5	4.5	4.8	3.1
64.0	3.2	3.2	3.4	3.7	4.0	4.1	4.5	3.0
66.0	2.8	2.8	3.0	3.3	3.6	3.7	4.1	3.0
68.0	2.4	2.4	2.6	3.0	3.2	3.3	3.7	3.0
70.0	2.4/68.1	2.4/68.9	2.3/69.6	2.6	2.8	3.0	3.3	2.9
72.0				2.3	2.4	2.6	2.9	2.3
74.0				2.1	2.3	2.6	2.6	2.3

■補助ジブ ライブマスト付

●51.85m

(単位：t)

ブーム長さ(m) ジブ長さ(m)	51.85							
	12.20		18.30		24.40		30.50	
オフセット角度	10°		30°		10°		30°	
作業半径(m)	2本掛	1本掛	1本掛	1本掛	1本掛	1本掛	1本掛	1本掛
14.8	15.0	13.5/15.0						
16.0	15.0	13.5			12.0/17.6			
18.0	15.0	13.5	13.0/18.3	12.0				
20.0	15.0	13.5	13.0	12.0			8.0/20.6	
22.0	15.0	13.5	13.0	12.0	8.0/22.6	8.0		4.0/22.9
24.0	15.0	13.5	13.0	12.0	8.0	8.0		4.0
26.0	15.0	13.5	13.0	12.0	8.0	8.0	6.0/26.7	4.0
28.0	15.0	13.5	13.0	12.0	8.0	8.0	6.0	4.0
30.0	15.0	13.5	13.0	12.0	8.0	8.0	6.0	4.0
32.0	15.0	13.5	13.0	12.0	8.0	8.0	6.0	4.0
34.0	14.4	13.5/35.5	13.0	12.0	8.0	7.7	6.0	4.0
36.0	13.2	13.2	13.0	12.0	8.0	7.5	6.0	4.0
38.0	12.1	12.1	12.7	12.0	8.0	7.3	6.0	4.0
40.0	11.1	11.1	11.7	11.7	8.0	7.1	6.0	4.0
42.0	10.3	10.3	10.8	10.8	8.0	6.9	6.0	4.0
44.0	9.5	9.5	10.0	10.0	8.0	6.7	5.8	4.0
46.0	8.7	8.7	9.2	9.3	8.0	6.5	5.6	3.8
48.0	8.1	8.1	8.5	8.6	8.0	6.3	5.2	3.4
50.0	7.5	7.5	7.9	8.0	8.0	6.2	5.2	3.4
52.0	7.0	7.0	7.3	7.5	7.8	6.1	5.1	3.3
54.0	6.4	6.4	6.8	7.0	7.2	6.0	5.0	3.2
56.0	6.0	6.0	6.3	6.5	6.7	5.9	5.0	3.1
58.0	5.6/57.6	5.6	5.8	6.0	6.2	5.8	5.0	3.1
60.0		5.6/58.3	5.6/59.0	5.6	5.8	5.7	4.9	3.0
62.0				5.2	5.4	5.5	4.9	3.0
64.0				4.8	5.0	5.1	4.9	2.9
66.0				4.8/64.2	4.7/65.1	4.8	4.8	2.9
68.0						4.4	4.6	2.8
70.0						4.0	4.2	2.8
72.0						4.0/70.2	3.9/71.2	2.8
74.0								2.8

■補助ジブ ライブマスト付

●54.90m

(単位：t)

ブーム長さ(m) ジブ長さ(m)	54.90							
	12.20		18.30		24.40		30.50	
オフセット角度	10°		30°		10°		30°	
作業半径(m)	2本掛	1本掛	1本掛	1本掛	1本掛	1本掛	1本掛	1本掛
15.3	15.0	13.5/15.5						
16.0	15.0	13.5						
18.0	15.0	13.5	13.0/18.9	12.0/18.4				
20.0	15.0	13.5	13.0	12.0			8.0/21.1	
22.0	15.0	13.5	13.0	12.0	8.0/23.1	8.0		4.0/23.5
24.0	15.0	13.5	13.0	12.0	8.0	8.0		4.0
26.0	15.0	13.5	13.0	12.0	8.0	8.0	6.0/27.2	4.0
28.0	15.0	13.5	13.0	12.0	8.0	8.0	6.0	4.0
30.0	15.0	13.5	13.0	12.0	8.0	8.0	6.0	4.0
32.0	15.0	13.5	13.0	12.0	8.0	8.0	6.0	4.0
34.0	14.2	13.5/35.1	13.0	12.0	8.0	8.0	6.0	4.0
36.0	13.0	13.0	13.0	12.0	8.0	7.9	6.0	4.0
38.0	11.9	11.9	12.5	12.0	8.0	7.7	6.0	4.0
40.0	10.9	10.9	11.5	11.6	8.0	7.5	6.0	4.0
42.0	10.1	10.1	10.6	10.7	8.0	7.4	6.0	4.0
44.0	9.3	9.3	9.8	9.9	8.0	7.3	5.8	4.0
46.0	8.6	8.6	9.1	9.2	8.0	7.0	5.7	3.9
48.0	7.9	7.9	8.4	8.5	8.0	6.5	5.6	3.8
50.0	7.3	7.3	7.7	7.9	8.0	6.3	5.2	3.4
52.0	6.8	6.8	7.2	7.3	7.6	6.2	5.1	3.3
54.0	6.3	6.3	6.6	6.8	7.1	6.1	5.1	3.2
56.0	5.8	5.8	6.1	6.3	6.6	6.0	5.0	3.2
58.0	5.4	5.4	5.7	5.9	6.1	5.9	5.0	3.1
60.0	5.0	5.0	5.2	5.5	5.7	5.7	4.9	3.1
62.0	4.9/60.2	4.8/60.9	4.8/61.7	5.1	5.2	5.3	4.9	3.0
64.0				4.6	4.8	5.0	4.9	3.0
66.0				4.2	4.4	4.6	4.7	2.9
68.0				4.0/67.0	4.0/67.8	4.2	4.3	2.9
70.0						3.8	3.9	2.8
72.0						3.5	3.5	2.8
74.0						3.3/72.9	3.2/73.9	2.8

■補助ジブ ライブマスト無

●67.10m

(単位：t)

ブーム長さ(m) ジブ長さ(m)	67.10							
	12.20		18.30		24.40		30.50	
オフセット角度	10°		30°		10°		30°	
作業半径(m)	2本掛	1本掛	1本掛	1本掛	1本掛	1本掛	1本掛	1本掛
17.4	15.0	13.5/17.7						
18.0	15.0	13.5						
20.0	15.0	13.5	13.0/21.0	12.0/20.6				
22.0	15.0	13.5	13.0	12.0		8.0/23.2		
24.0	15.0	13.5	13.0	12.0	8.0/25.3	8.0		4.0/25.6
26.0	15.0	13.5	13.0	12.0	8.0	8.0		4.0
28.0	15.0	13.5	13.0	12.0	8.0	8.0	6.0/29.3	4.0
30.0	15.0	13.5	13.0	12.0	8.0	8.0	6.0	4.0
32.0	14.3	13.5/33.2	13.0	12.0	8.0	8.0	6.0	4.0
34.0	13.0	13.0	13.0	12.0	8.0	8.0	6.0	4.0
36.0	11.8	11.8						

■補助ジブ ライブマスト付

●64.05m

(単位: t)

ブーム長さ(m) ジブ長さ(m)	64.05									
	12.20			18.30			24.40		30.50	
	10°		30°	10°		30°	10°	30°	10°	30°
作業半径(m)	2本掛	1本掛	1本掛	1本掛	1本掛	1本掛	1本掛	1本掛	1本掛	1本掛
16.9	15.0	13.5/17.1								
18.0	15.0	13.5								
20.0	15.0	13.5	13.0/20.5	12.0						
22.0	15.0	13.5	13.0	12.0		8.0/22.7				
24.0	15.0	13.5	13.0	12.0	8.0/24.7	8.0		4.0/25.1		
26.0	15.0	13.5	13.0	12.0	8.0	8.0		4.0		
28.0	15.0	13.5	13.0	12.0	8.0	8.0	6.0/28.8	4.0		
30.0	15.0	13.5	13.0	12.0	8.0	8.0	6.0	4.0		
32.0	15.0	13.5	13.0	12.0	8.0	8.0	6.0	4.0	3.0/32.6	
34.0	13.6	13.5/34.1	13.0	12.0	8.0	8.0	6.0	4.0	3.0	
36.0	12.4	12.4	13.0	12.0	8.0	7.9	6.0	4.0	3.0	
38.0	11.3	11.3	12.0	12.0	8.0	7.7	6.0	4.0	3.0	
40.0	10.3	10.3	11.0	11.0	8.0	7.5	6.0	4.0	3.0	
42.0	9.4	9.4	10.1	10.1	8.0	7.4	6.0	4.0	3.0	
44.0	8.6	8.6	9.3	9.3	8.0	7.3	5.8	4.0	3.0	
46.0	7.9	7.9	8.5	8.5	8.0	7.0	5.7	4.0	3.0	
48.0	7.3	7.3	7.8	7.9	8.0	6.7	5.6	3.9	3.0	
50.0	6.7	6.7	7.2	7.3	7.7	6.5	5.3	3.8	3.0	
52.0	6.1	6.1	6.6	6.7	7.1	6.3	5.2	3.6	3.0	
54.0	5.6	5.6	6.1	6.2	6.6	6.0	5.1	3.5	2.9	
56.0	5.2	5.2	5.5	5.7	6.1	5.8	5.1	3.4	2.8	
58.0	4.7	4.7	5.0	5.2	5.6	5.6	5.0	3.3	2.6	
60.0	4.2	4.2	4.5	4.8	5.1	5.2	4.9	3.2	2.5	
62.0	3.7	3.7	4.0	4.3	4.6	4.7	4.8	3.1	2.5	
64.0	3.3	3.3	3.6	3.9	4.2	4.3	4.7	3.0	2.5	
66.0	2.9	2.9	3.2	3.5	3.7	3.9	4.3	3.0	2.4	
68.0	2.5	2.5	2.8	3.1	3.3	3.5	3.8	3.0	2.4	
70.0	2.5/68.1	2.5/68.9	2.4/69.6	2.7	2.9	3.1	3.4	2.9	2.4	
72.0				2.4	2.6	2.8	3.1	2.9	2.3	
74.0				2.1	2.2	2.4	2.7	2.7	2.3	

■補助ジブ ライブマスト付

●67.10m

(単位: t)

ブーム長さ(m) ジブ長さ(m)	67.10									
	12.20			18.30			24.40		30.50	
	10°		30°	10°		30°	10°	30°	10°	30°
作業半径(m)	2本掛	1本掛	1本掛	1本掛	1本掛	1本掛	1本掛	1本掛	1本掛	1本掛
17.4	15.0	13.5/17.7								
18.0	15.0	13.5								
20.0	15.0	13.5	13.0/21.0	12.0/20.6						
22.0	15.0	13.5	13.0	12.0		8.0/23.2				
24.0	15.0	13.5	13.0	12.0	8.0/25.3	8.0		4.0/25.6		
26.0	15.0	13.5	13.0	12.0	8.0	8.0		4.0		
28.0	15.0	13.5	13.0	12.0	8.0	8.0	6.0/29.3	4.0		
30.0	15.0	13.5	13.0	12.0	8.0	8.0	6.0	4.0		
32.0	14.8	13.5/33.8	13.0	12.0	8.0	8.0	6.0	4.0	3.0/33.1	
34.0	13.4	13.4	13.0	12.0	8.0	8.0	6.0	4.0	3.0	
36.0	12.2	12.2	13.0	12.0	8.0	7.9	6.0	4.0	3.0	
38.0	11.1	11.1	11.8	11.8	8.0	7.7	6.0	4.0	3.0	
40.0	10.1	10.1	10.8	10.8	8.0	7.5	6.0	4.0	3.0	
42.0	9.2	9.2	9.9	9.9	8.0	7.4	6.0	4.0	3.0	
44.0	8.4	8.4	9.1	9.1	8.0	7.3	5.8	4.0	3.0	
46.0	7.7	7.7	8.3	8.4	8.0	7.0	5.7	4.0	3.0	
48.0	7.0	7.0	7.6	7.7	8.0	6.7	5.6	3.9	3.0	
50.0	6.4	6.4	7.0	7.1	7.5	6.5	5.3	3.8	3.0	
52.0	5.9	5.9	6.4	6.5	6.9	6.3	5.2	3.6	3.0	
54.0	5.4	5.4	5.8	6.0	6.4	6.0	5.1	3.5	2.8	
56.0	4.9	4.9	5.3	5.5	5.9	5.5	5.1	3.4	2.8	
58.0	4.3	4.3	4.7	4.9	5.4	5.0	5.0	3.3	2.7	
60.0	3.9	3.9	4.2	4.5	4.9	4.7	4.9	3.2	2.5	
62.0	3.4	3.4	3.7	4.0	4.4	4.4	4.7	3.1	2.5	
64.0	3.0	3.0	3.3	3.6	3.9	4.0	4.5	3.0	2.5	
66.0	2.6	2.6	2.9	3.2	3.5	3.6	4.0	3.0	2.4	
68.0		2.3	2.5	2.8	3.1	3.2	3.6	2.9	2.4	
70.0				2.4	2.7	2.8	3.2	2.8	2.4	
72.0				2.1	2.3	2.5	2.8	2.4	2.3	
74.0					2.1	2.5	2.1	2.1	2.3	

■補助ジブ ライブマスト付

●70.15m

(単位: t)

ブーム長さ(m) ジブ長さ(m)	70.15									
	12.20			18.30			24.40		30.50	
	10°		30°	10°		30°	10°	30°	10°	30°
作業半径(m)	2本掛	1本掛	1本掛	1本掛	1本掛	1本掛	1本掛	1本掛	1本掛	1本掛
17.9	15.0									
18.0	15.0	13.5/18.2								
20.0	15.0	13.5	13.0/21.5	12.0/21.1						
22.0	15.0	13.5	13.0	12.0		8.0/23.7				
24.0	15.0	13.5	13.0	12.0	8.0/25.8	8.0				
26.0	15.0	13.5	13.0	12.0	8.0	8.0		4.0/26.1		
28.0	15.0	13.5	13.0	12.0	8.0	8.0	6.0/29.8	4.0		
30.0	15.0	13.5	13.0	12.0	8.0	8.0	6.0	4.0		
32.0	14.6	13.5/33.5	13.0	12.0	8.0	8.0	6.0	4.0	3.0/33.7	
34.0	13.2	13.2	13.0	12.0	8.0	7.9	6.0	4.0	3.0	
36.0	12.0	12.0	12.8	12.0	8.0	7.8	6.0	4.0	3.0	
38.0	10.9	10.9	11.7	11.6	8.0	7.6	6.0	4.0	3.0	
40.0	9.9	9.9	10.6	10.6	8.0	7.5	6.0	4.0	3.0	
42.0	9.0	9.0	9.7	9.7	8.0	7.4	6.0	4.0	3.0	
44.0	8.2	8.2	8.9	8.9	8.0	7.3	5.8	4.0	3.0	
46.0	7.5	7.5	8.1	8.2	8.0	6.9	5.7	4.0	3.0	
48.0	6.8	6.8	7.4	7.5	8.0	6.8	5.5	3.9	3.0	
50.0	6.2	6.2	6.8	6.9	7.4	6.7	5.3	3.8	3.0	
52.0	5.7	5.7	6.2	6.3	6.8	6.6	5.3	3.6	2.9	
54.0	5.2	5.2	5.6	5.8	6.2	6.1	5.2	3.5	2.8	
56.0	4.6	4.6	5.0	5.2	5.7	5.6	5.2	3.4	2.8	
58.0	4.1	4.1	4.5	4.7	5.2	5.1	5.1	3.4	2.7	
60.0	3.6	3.6	4.0	4.2	4.7	4.6	4.9	3.3	2.6	
62.0	3.2	3.2	3.5	3.8	4.2	4.2	4.7	3.2	2.5	
64.0	2.8	2.8	3.1	3.3	3.7	3.7	4.3	3.2	2.5	
66.0	2.4	2.4	2.7	2.9	3.3	3.3	3.8	3.1	2.4	
68.0			2.3	2.5	2.9	2.9	3.4	3.1	2.4	
70.0				2.2	2.5	2.6	3.0	2.9	2.3	
72.0					2.1	2.2	2.6	2.5	2.3	
74.0							2.3	2.2	2.3	

■補助ジブ ライブマスト付

●73.20m

(単位: t)

ブーム長さ(m) ジブ長さ(m)	73.20									
	12.20			18.30			24.40		30.50	
	10°		30°	10°		30°	10°	30°	10°	30°
作業半径(m)	2本掛	1本掛	1本掛	1本掛	1本掛	1本掛	1本掛	1本掛	1本掛	1本掛
18.5	15.0	13.5/18.7								
20.0	15.0	13.5		12.0/21.6						
22.0	15.0	13.5	13.0	12.0						
24.0	15.0	13.5	13.0	12.0		8.0/24.3				
26.0	15.0	13.5	13.0	12.0	8.0/26.3	8.0		4.0/26.6		
28.0	15.0	13.5	13.0	12.0	8.0	8.0		4.0		
30.0	15.0	13.5	13.0	12.0	8.0	8.0	6.0/30.4	4.0		
32.0	14.4	13.5/33.2	13.0	12.0	8.0	8.0	6.0	4.0		
34.0	13.0	13.0	13.0	12.0	8.0	8.0	6.0	4.0	3.0/34.2	
36.0	11.8	11.8	12.7	12.0	8.0	7.8	6.0	4.0	3.0	
38.0	10.7	10.7	11.5	11.5	8.0	7.7	6.0	4.0	3.0	
40.0	9.7	9.7	10.5	10.5	8.0	7.5	6.0	4.0	3.0	
42.0	8.8	8.8	9.6	9.6	8.0	7.4	6.0	4.0	3.0	
44.0	8.0	8.0	8.7	8.7	8.0	7.2	5.8	4.0	3.0	
46.0	7.3	7.3	8.0	8.0	8.0	7.0	5.7	4.0	3.0	
48.0	6.6	6.6	7.3	7.3	7.9	6.9	5.5	3.9	3.0	
50.0	6.0	6.0	6.6	6.7	7.2	6.8	5.4	3.8	3.0	
52.0	5.5	5.5	6.0	6.1	6.6	6.5	5.3	3.6	2.9	
54.0	4.9	4.9	5.4	5.5	6.1	5.9	5.3	3.5	2.8	
56.0	4.4	4.4	4.8	5.0	5.5	5.4	5.2	3.5	2.8	
58.0	3.8	3.8	4.3	4.5	5.0	4.9	5.2	3.4	2.7	
60.0	3.4	3.4	3.8	4.0	4.4	4.4	4.9	3.3	2.6	
62.0	2.9	2.9	3.3	3.5	3.9	3.9	4.5	3.3	2.5	
64.0	2.5	2.5	2.9	3.1	3.5	3.5	4.1	3.2	2.5	
66.0			2.4	2.7	3.1	3.1	3.6	3.2	2.5	
68.0				2.3	2.6	2.7	3.2	3.0	2.5	
70.0					2.3	2.3	2.8	2.7	2.4	
72.0							2.4	2.3	2.4	
74.0							2.1	2.1	2.4	

- 【注意事項】
1. 本表に示す定格総荷重は水平堅土における値で転倒荷重の78%以内および移動式クレーン構造規格で定める前方安定度が1.15