

つり上げ荷重70ton

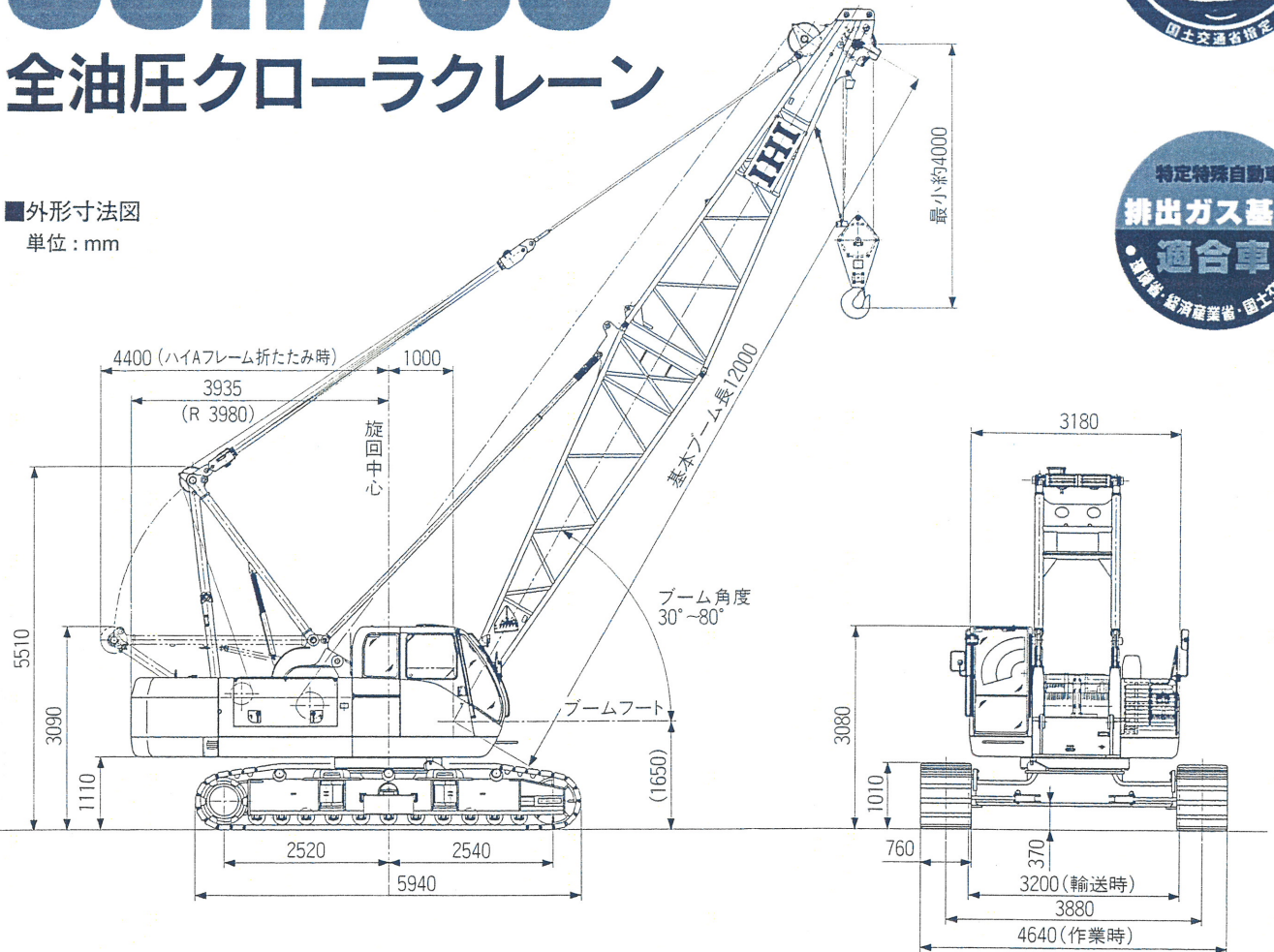
CCH700

全油圧クローラクレーン

IHI



■外形寸法図
単位: mm



■CCH700基本仕様

●本体性能	
旋回速度	3.3min ⁻¹ (3.3rpm)
走行速度	※2.0/1.3km/h
登坂能力	40% (22°)
●原動機	
メーカー名	カミズ Inc.
エンジン名称	QSB6.7-3B
エンジン形式	水冷4サイクル立型6シリンダ 直接噴射式 空冷インタークーラターボ過給
定格出力	149kW/2100min ⁻¹ (203PS/2100rpm)
総排気量	6.7L
燃料タンク容量	240L
バッテリー	12V×96AH×2個
●巻上装置 (主巻・補巻共)	
油圧モーター	可変容量アキシャルピストン型
減速機	遊星歯車1段減速十平歯車1段減速
巻上ドラム	1軸1ドラム方式、主・補ドラム同巾、 リーバス溝付ラギング取付型
クラッチ	内部拡張バンド式
ブレーキ	外部緊縮バンド式
ドラムロック (主・補)	爪式
●ブーム巻上装置	
油圧モーター	アキシャルピストン型
減速機	遊星歯車2段減速
巻上ドラム	リーバスタイプ溝付
ブレーキ	湿式多板ディスク
ドラムロック	爪式

注) ※印の数値は、負荷により変化します。

■標準装備品

- エンジン回転計 (アワメータ) ●制御油圧計 ●燃料計 ●作動油温表示 (OKモニタ内) ●エンジン水温表示 (OKモニタ内) ●エンジン油圧表示 (OKモニタ内) ●作業灯 24V×80W×2 ●室内灯 24V×10W×1 ●過負荷防止装置 (ペンダント張力検出型総合モーメント方式、90%にて警報、100%にて自動停止) ●フック過巻防止 (自動停止) ●ブーム起伏過巻防止 (自動停止) ●第2ブーム過巻防止 (自動停止、解除不可) ●テレスコピックブームリミットストップ ●旋回ロック ●主巻ドラムロック (爪式) ●補巻ドラムロック (爪式) ●ブーム起伏ドラムロック (爪式) ●油圧安全弁 ●カウンタバランス弁 ●乗降ロック ●ブーム上下限角任意設定装置 (モーメントリミッタに含まれる) ●オーバードロード前線停止システム ●クラッチ固定ピン ●走行レバーロック ●自動ブレーキシステム ●安全ロック付トグルスイッチ ●エンジン始動ボイスアラーム ●ビルトインタイプエアコンディショナ ●前面ワイパ (間欠式、ウォッシュ付) ●天井ワイパ (間欠式、ウォッシュ付) ●サンシェード ●サンバイザ ●小物入れ ●フルリクライニングシート (アームレスト付7ウェイエアジャスト) ●フロアマット ●運転室乗降用ステップ (折畳み式) ●FM/AM/カセット付カララジオ ●シガーライター ●灰皿 ●バックミラー (左右) ●警告器 ●電動式燃料ポンプ ●旋回警報 (ボイスアラーム付) ●走行警報 (ボイスアラーム付) ●ハイAフレーム起伏シリンダ装置 ●低騒音型キャブ ●ブロンズガラス ●ブーム上面歩み板 (金網・インナブーム用) ●フートレスト ●電気式エンジンスロットル ●フートスロットルペダル ●微速コントロール ●油圧アシストブレーキ (主・補) ●ウインチモード切換 (主・補) ●ブーム背面ガイドローラ ●X1 ●コンセント

■標準付属品

- 標準工具一式 ●作業上着 ●パーツカタログ ●取扱説明書 ●エンジン工具一式 ●パーツカタログ (エンジン用) ●取扱説明書 (エンジン用)

■特別仕様

- 差込式ネームプレート (本体両側) ●黄色回転灯 ●無線通話装置 ●拡声器 ●燃焼式ヒータ ●デフロスタ ●スパレスタ ●深度/揚程計 (バケット開度表示機能付) ●モーメントリミッタ外部警報灯 (3色) ●電気式水準器 ●水泡式水準器 ●消火器取付 ●モニタテレビ (吊荷監視) ●ドラムミラー ●キャットウォーク ●運転室プロテクタ ●大型工具箱 (カーボディ前方取付) ●第3ドラム装置 (A仕様: クラッチ・ブレーキ付) ●第3ドラム装置 (B仕様: フリー降下無し・自動ブレーキ) ●バケット作業用ドラムラギング ●リービングウインチ ●油圧式タグライン ●補助油圧動力取出し (A仕様) 300K×225R/min ●補助油圧動力取出し (B仕様) 210K×125R/min ●風速計 ●航空障害灯 (地上高60m以上になる場合取り付けが必要) ●ブーム先端表示灯 ●ドラムライト ●ハンドランプ (夜間点検用) ●ブーム作業灯 ●後方照明灯 ●ネームプレート (アウトバーム両側) ●背面金網 (アウトバーム、インサートブーム用) ●ブーム上安全ガード ●ブーム背面ガイドローラ (追加取付) ●ブーム背面ロープガード ●インサートブーム3m、6m、9m (ペンダントロープ付) ●9m基本、およびインサート補ジブ3m、6m (ペンダントロープ付) ●1m補助ジブ ●45tonフック (3シブ) ●35tonフック (3シブ) ●25tonフック (3シブ) ●15tonフック (1シブ) ●7tonフック (補ジブ用) ●船台縛金具 ●アタッチメント引起し用敷板 (ラフニングクレーン、およびクレーン長尺ブームは標準装備) ●旋回サービスブレーキ ●定速旋回システム ●旋回中立ブレーキ ●タワージブ起伏ペダル (ブーム起伏ペダル入れ換え)

クレーン

■クレーン仕様

最大つり上げ荷重×作業半径	70.0ton×3.8m	
最大ブーム長さ	54.0m	
補ジブ付最大ブーム長さ	63.0m (45mブーム+18m補ジブ)	
ロープ速度	荷重巻上・巻下	※ 110/80・55/40m/min
	補ジブ荷重巻上・巻下	※ 110/80・55/40m/min
	ブーム巻上・巻下	※ 60m/min
ロープ掛数	70tonフック	10条掛
	7tonフック	1条掛
	ブーム巻上	14条掛
全装備重量 (ブーム長さ12m時)	約64.1ton	
カウンタウェイト重量	25.0ton	
平均接地圧	76.4kPa (0.78kgf/cm ²)	

(注) ※印の数値は負荷により変化します。

■ブームと補ジブの組み合わせ

補ジブ長 (m)	ブーム長 (m)														
	12	15	18	21	24	27	30	33	36	39	42	45	48	51	54
1 (補助ジブ)	○	○	○	○	○	○	○	○	○	○	○	○	○	○	
9	○	○	○	○	○	○	○	○	○	○	○	○	○	○	
12	○	○	○	○	○	○	○	○	○	○	○	○	○	○	
15	○	○	○	○	○	○	○	○	○	○	○	○	○	○	
18	○	○	○	○	○	○	○	○	○	○	○	○	○	○	

(注) ○印の組み合わせが可能です。

■使用ワイヤロープ (標準)

使用箇所	ロープ径 (mm)	破断強度 (kN/ton)	ロープタイプ
荷重巻上	φ22.4	357/36.4	IWRC 6×Fi (29)
ブーム巻上	φ16	182/18.6	IWRC 6×WS (31)
ブーム支持	φ34	850/86.7	IWRC 6×Fi (29)
補ジブ荷重巻上	φ22.4	357/36.4	IWRC 6×Fi (29)
補ジブ支持	φ28	585/59.7	IWRC 6×Fi (29)
補ジブストラット支持	φ28	585/59.7	IWRC 6×Fi (29)

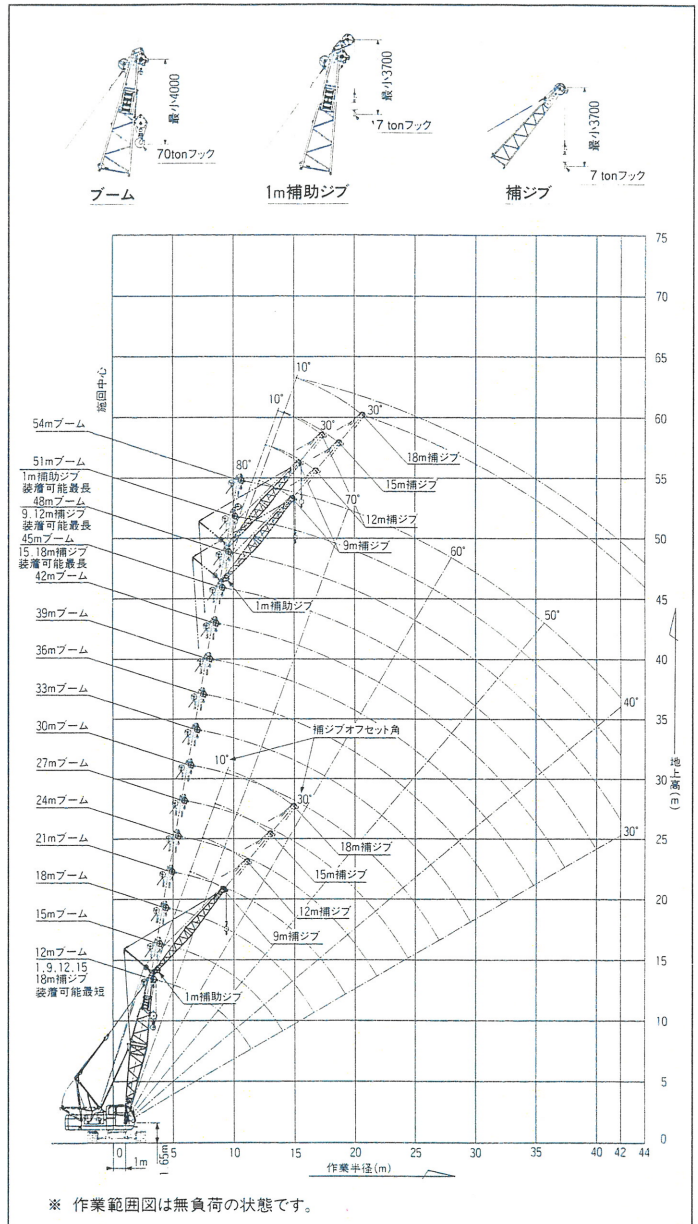
(注) ワイヤロープ長さは、仕様に応じて長さに設定可能です。

■ブーム構成/補ジブ構成 (標準構成)

ブーム構成	ブーム長 (m)														
	12	15	18	21	24	27	30	33	36	39	42	45	48	51	54
6.5mインナ	1	1	1	1	1	1	1	1	1	1	1	1	1	1	1
3.0mインサート	—	1	2	1	2	2	1	2	2	1	2	2	1	2	2
6.0mインサート	—	—	—	1	1	—	1	1	—	1	1	—	1	1	—
9.0mインサート	—	—	—	—	—	1	1	1	2	2	2	3	3	3	4
5.5mアウト	1	1	1	1	1	1	1	1	1	1	1	1	1	1	1

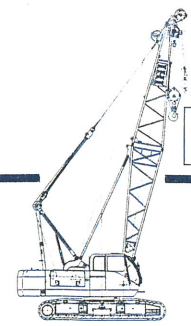
補ジブ構成	補ジブ長 (m)			
	9	12	15	18
4.5mインナ	1	1	1	1
3.0mインサート	—	1	2	1
6.0mインサート	—	—	—	1
4.5mアウト	1	1	1	1

■作業範囲図



GCH700

クレーン



1m補助ジブ
定格総荷重

ブーム
定格総荷重

■ブーム定格総荷重表 (25.0ton カウンタウェイト装着時・全旋回)

(単位: ton)

作業半径 (m)	ブーム長 (m)														
	12.0	15.0	18.0	21.0	24.0	27.0	30.0	33.0	36.0	39.0	42.0	45.0	48.0	51.0	54.0
3.8	70.00														
4.0	66.00	63.10													
4.5	59.10	58.95	58.50												
5.0	52.60	52.50	52.40	52.00											
5.5	45.10	45.00	44.90	44.75	44.65										
6.0	39.40	39.30	39.20	39.10	39.00	38.85	6.7m× 32.50								
7.0	31.15	31.05	30.95	30.85	30.75	30.65	30.55	30.45	7.7m× 26.00						
8.0	25.75	25.65	25.55	25.50	25.40	25.30	25.20	25.10	25.00	8.1m× 24.45					
9.0	21.85	21.75	21.65	21.55	21.45	21.40	21.30	21.20	21.10	21.00	9.4m× 19.50	9.3m× 19.50	9.8m× 18.35		
10.0	18.95	18.85	18.75	18.70	18.60	18.50	18.40	18.35	18.25	18.15	18.10	18.00	17.90	10.3m× 17.10	13.00
12.0	11.5m× 15.80	14.85	14.80	14.70	14.60	14.55	14.45	14.35	14.25	14.20	14.10	14.00	13.95	13.85	11.05
14.0		12.15	12.10	12.00	11.90	11.85	11.75	11.65	11.55	11.50	11.40	11.30	11.25	11.15	9.15
16.0		14.1m× 12.05	10.15	10.10	10.00	9.90	9.80	9.75	9.65	9.55	9.50	9.40	9.30	9.20	7.70
18.0			16.7m× 9.60	8.65	8.60	8.50	8.40	8.30	8.25	8.15	8.05	7.95	7.90	7.80	6.55
20.0				19.3m× 7.90	7.45	7.35	7.30	7.20	7.10	7.00	6.90	6.80	6.75	6.65	5.65
22.0					21.9m× 6.60	6.50	6.40	6.30	6.20	6.10	6.00	5.90	5.85	5.75	4.90
24.0						5.75	5.65	5.55	5.45	5.35	5.25	5.15	5.10	5.00	4.25
26.0						24.5m× 5.60	5.05	4.95	4.85	4.75	4.65	4.55	4.45	4.35	3.75
28.0							27.1m× 4.75	4.40	4.30	4.20	4.10	4.00	3.95	3.85	3.30
30.0								29.7m× 4.05	3.85	3.75	3.65	3.60	3.50	3.40	2.90
32.0									3.50	3.40	3.30	3.20	3.10	3.00	2.50
34.0									32.3m× 3.45	3.00	2.90	2.80	2.70	2.60	2.15
36.0										34.9m× 2.85	2.55	2.45	2.35	2.25	1.85
38.0											37.5m× 2.30	2.15	2.05	1.95	1.55
40.0												40.1m× 1.90	1.80	1.65	1.30
42.0													1.55	1.40	
ロープ掛数	10	10	9	8	8	6	5	5	4	4	3	3	3	3	2

■1m補助ジブ定格総荷重表 (25.0ton カウンタウェイト装着時・全旋回)

(単位: ton)

作業半径 (m)	ブーム長 (m)													
	12.0	15.0	18.0	21.0	24.0	27.0	30.0	33.0	36.0	39.0	42.0	45.0	48.0	51.0
4.0	3.9m× 7.00	4.4m× 7.00												
5.0	7.00	7.00	7.00	5.5m× 7.00										
6.0	7.00	7.00	7.00	7.00	7.00	6.5m× 7.00								
7.0	7.00	7.00	7.00	7.00	7.00	7.00	7.00	7.5m× 7.00						
8.0	7.00	7.00	7.00	7.00	7.00	7.00	7.00	7.00	8.1m× 7.00	8.6m× 7.00				
9.0	7.00	7.00	7.00	7.00	7.00	7.00	7.00	7.00	7.00	7.00	9.1m× 7.00	9.7m× 7.00		
10.0	7.00	7.00	7.00	7.00	7.00	7.00	7.00	7.00	7.00	7.00	7.00	7.00	10.2m× 7.00	10.7m× 7.00
12.0	7.00	7.00	7.00	7.00	7.00	7.00	7.00	7.00	7.00	7.00	7.00	7.00	7.00	7.00
14.0	12.5m× 7.00	7.00	7.00	7.00	7.00	7.00	7.00	7.00	7.00	7.00	7.00	7.00	7.00	7.00
16.0		15.1m× 7.00	7.00	7.00	7.00	7.00	7.00	7.00	7.00	7.00	7.00	7.00	7.00	7.00
18.0			17.7m× 7.00	7.00	7.00	19.9m× 7.00	19.8m× 7.00	19.6m× 7.00	19.4m× 7.00	19.2m× 7.00	19.0m× 7.00	18.8m× 7.00	18.6m× 7.00	18.6m× 7.00
20.0				7.00	20.1m× 7.00	6.95	6.90	6.80	6.70	6.60	6.50	6.40	6.35	6.25
22.0					20.3m× 7.00	6.15	6.10	6.00	5.90	5.80	5.70	5.60	5.50	5.45
24.0						22.9m× 5.80	5.35	5.25	5.15	5.05	4.95	4.85	4.75	4.70
26.0							25.5m× 4.85	4.65	4.55	4.45	4.35	4.25	4.15	4.05
28.0								28.1m× 4.10	4.00	3.90	3.80	3.70	3.60	3.55
30.0									3.55	3.45	3.35	3.25	3.20	3.10
32.0									30.7m× 3.45	3.10	3.00	2.90	2.80	2.70
34.0										33.3m× 2.85	2.60	2.50	2.40	2.30
36.0											35.9m× 2.30	2.15	2.05	1.95
38.0												1.90	1.75	1.65
40.0												38.5m× 1.80	1.50	1.40
42.0													41.1m× 1.35	1.15

注意事項

- 上記定格総荷重は水平堅土上における全旋回、転倒荷重の78%以内、前方安定度1.15以上の値です。
- 作業半径とは、旋回中心からフック位置までの水平距離をいいます。
- 実際に吊り上げ得る荷重は、本表の値から、フック等の吊り具いっさいの重量を差し引いた値です。
70tonフック……0.99ton 35tonフック……0.50ton 15tonフック……0.45ton
45tonフック……0.55ton 25tonフック……0.50ton 7tonフック……0.25ton
- 補ジブを装着できるブーム長さは下表の通りです。
- 補ジブを取り付けた場合の主フックでの定格総荷重は、本表の値から下記の重量(補フック重量を含む)を差し引いた値になります。
- 作業を行う場合は必ずクローラを拡張し、ハイAフレームを引き起こして下さい。
- 主フックを装着した場合の、補助ジブで実際に吊り上げることができる荷重は、本ページ下表の値より主フックと補フックの合計重量を差し引いた値になります。
- 定格総荷重はワイヤロープの掛数により下記のごとく制限されます。
7.0tonまで……1条掛け 26.0tonまで……4条掛け 42.5tonまで……7条掛け 70.0tonまで……10条掛け
13.0tonまで……2条掛け 32.5tonまで……5条掛け 52.0tonまで……8条掛け
19.5tonまで……3条掛け 39.0tonまで……6条掛け 58.5tonまで……9条掛け
- 上表中の太線で囲まれた部分はブーム等の強度によって定められた値です。

補ジブ長さ (m)	1.0	9.0	12.0	15.0	18.0
ブーム長さ (m)	12.0~51.0	12.0~48.0	12.0~48.0	12.0~45.0	12.0~45.0

補ジブ長さ (m)	1.0	9.0	12.0	15.0	18.0
ブーム長さ (m)	0.40	1.20	1.50	1.80	2.10